

# POLSKA – POGORZELICA

DOJAZD AUTOKAREM



## O.W. FAMILIJNI

OFERTA BOGATA W DODATKOWE ATRAKCJE

**UZDROWISKOWY KURORT, SZEROKA PLAŻA, PYSZNE JEDZENIE, MIŁA OBSŁUGA.**

**WIECZORY PEŁNE ATRAKCJI: WIECZORY KARCJANE, WIECZORKI TANECZNE (DANCINGI), JACUZZI, WYCIECZKA**

**POGORZELICA** - nadmorska, urokliwa miejscowość wypoczynkowa, położona w województwie zachodniopomorskim w bezpośrednim sąsiedztwie Niechorza, 10 km od Rewala, 40 km od Kołobrzegu. Malownicze położenie, bliskość lasów sosnowych oraz sąsiedztwo jeziora Liwia Łużna, sprawiają, że wypoczynek w tym miejscu to prawdziwa radość i niezwykle przeżycie. Piękne szerokie plaże oraz mnóstwo miejscowych atrakcji. To gwarancja udanych, rodzinnych wakacji nad polskim morzem.

**ZAKWATEROWANIE: Ośrodek Wypoczynkowy FAMILIJNI** - kompleks wypoczynkowy po generalnym remoncie, z doskonałym zapleczem rekreacyjno-sportowym, z bogatym programem animacyjnym.

Ośrodek jest położony bezpośrednio w lesie sosnowym, 10 minut spacerem od centrum miejscowości, ok. 300 m od plaży w linii prostej (przejsięcie przez ulicę i spacerkiem przez las).

**POKOJE:** 2 osobowe z możliwością dostawki. Komfortowe pokoje z pełnym

wzębem sanitarnym. Każdy pokój posiada balkon, na którym jest stolik i dwa krzesła. Wyposażenie pokoi: telewizor, lodówka, suszarka na bieliznę, sprzęt plażowy (leżaki, parawan), czajnik elektryczny, szklanki. W każdym pokoju sprzęt plażowy (leżaki, parawany). **BRAK RĘCZNIKÓW.**

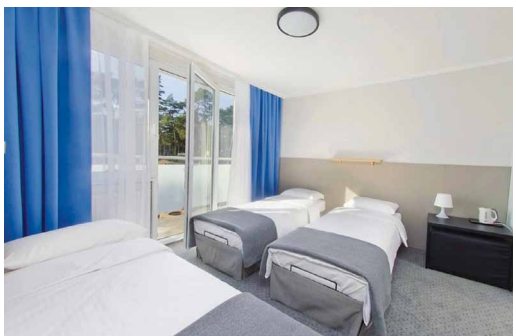
Ośrodek zastrzega sobie możliwość zamkniętych drzwi przejściowych do innego pokoju co wynika z zabudowy ośrodka.

**WYŻYWIENIE:** 3 posiłki dziennie: śniadania i kolacje w formie bufetu oraz obiady serwowane do stolika. Posiłki domowe, smaczne i urozmaicone.

Pobyt rozpoczyna się kolacją w dniu przyjazdu, a kończy śniadaniem w ostatnim dniu.

**Obowiązuje bezwzględny zakaz wynoszenia posiłków z restauracji.**

**DO DYSPOZYCJI GOŚCI:** bar letni, basen, jacuzzi, kompleks ogniskowy z miejscem na grilla, sala kinowo-konferencyjna, sala dyskotekowa, przytulna kawiarnia z drink barem.



| LP | TERMINY       | Ilość noclegów | Cena za os. w PLN |
|----|---------------|----------------|-------------------|
| 1  | 26.08 - 06.09 | 11             | 2 600             |
| 2  | 06.09 - 17.09 | 11             | 2 600             |

**CENA OBEJMUJE**

transport autokarem klasy LUX, zakwaterowanie w ośrodku -11 noclegów, 3 posiłki dziennie (śniadania i kolacje w formie bufetu, oraz obiad serwowany), ognisko z pieczeniem kielbasek, korzystanie z zadaszonego basenu z podgrzewaną wodą, program animacyjny: wieczorki taneczne i karciane, dancingi, całonocną wycieczkę autokarową z przewodnikiem do Kamienia Pomorskiego i Wyspę Wolin z koncertem wokalo – organowym, opiekę pilota podczas przejazdu, ubezpieczenie NNW (SI kwota 5000 PLN), obowiązkową składkę na TFG i TFP, podatek VAT.

**CENA NIE OBEJMUJE**

świadczeń nie wymienionych w ofercie, opłaty klimatycznej płatnej na miejscu w gotówce na recepcji po przyjeździe ok. 2,50 zł/ os./ dobę, w przypadku dojazdu własnego dodatkowo płatny parking – opłatę należy uiścić w gotówce na recepcji - 15 zł/ auto/ doba.

**UWAGI**

dojazd własny - zniżka 50 zł/ os., doba hotelowa i zakwaterowanie w dniu przyjazdu od godz. 17.00. Wykwaterowanie z pokoi w dniu wyjazdu do godziny 08.00, dopłata do pokoju 1 os. - 800 zł (ilość pokoi ograniczona).  
Przejazd do kościoła w Pogorzeli w niedzielę na mszę świętą jest bezpłatny (ośrodek dowozi klientów Melexem).  
Na terenie ośrodka obowiązuje całkowity zakaz palenia tytoniu (poza wyznaczonymi do tego miejscami – specjalne domki) zwłaszcza w pokojach i balkonach. Kara finansowa za złamanie zakazu to 500 zł.